

PROJEKT INSTALACJI KANALIZACYJNEJ

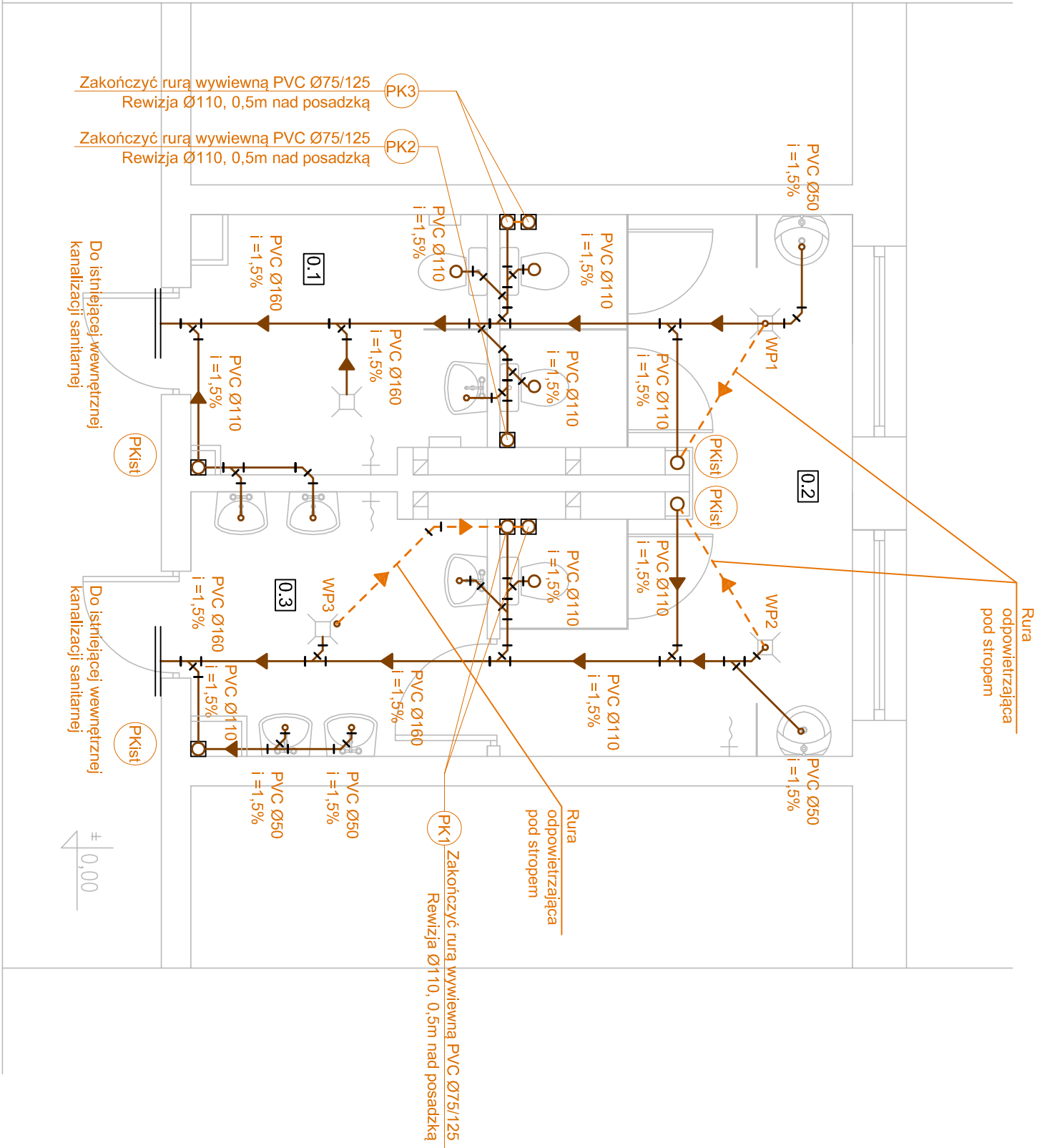
RZUT PIWNIC 1:100

OZNACZENIA:

- projektowana instal. KS - rury PVC
 - - - - - projektowana instal. KS - rury PVC pod stropem
 - (PK) - pion KS zakończony rurą wywiewną ponad dachem PVC
 - - strzałka kierunkowa
 - ZN - zawór napowietrzający
- Podjęścia kanalizacyjne do przyborów sanitarnych należy układać ze spadkiem minimum 2% w warstwach podłogi i bruzdach ściennych
 - Podjęścia do misek ustępowych należy podłączyć jako najniższe odgałęzienia na danej kondygnacji
 - Wszystkie przejścia przewodów instalacji wykonanych z rur palnych przez ściany i stropy oddzielania ogniowego (nawet nie zaznaczone) należy zabezpieczyć obejmami ognioochronnymi, natomiast przewody niepalne należy zabezpieczyć masą CP601S oraz łupkami z wełny mineralnej.
 - Przejścia przewodów przez warstwy podłogowe należy uszczelnić
 - Należy wykonać niezbędne wykucia i przewierty potrzebne do wykon. inst.
 - Podparcie przewodów wewnątrz budynku należy wykonać za pomocą uchwyłów i zawiesi systemowych, producenta rur

Uwagi:

- wykonawstwo prowadzić zgodnie ze sztuką budowlaną, obowiązującymi przepisami i zasadami wiedzy technicznej, w przypadku zauważenia nieścisłości bądź niejednoznaczności w dokumentacji projektowej, należy skontaktować się z projektantem w celu ich wyjaśnienia;
- wszystkie zastosowane materiały i urządzenia muszą mieć aktualne certyfikaty i aprobaty techniczne a w szczególności muszą być zgodne z Ustawą z dnia 16 kwietnia 2004 r. o wyrobach budowlanych (Dz.U. nr 92 poz. 881) wraz z późn. zmianami, określającą zasady wprowadzania do obrotu wyrobów budowlanych po przystąpieniu Polski do Unii Europejskiej



PRZEDSIĘBIORSTWO INŻYNIERYJNO - PROJEKTOWE "ÓSEMKA" KINGA ZAWISTOWSKA ul. Mikołaja Kopernika 3/13; 14-200 Ilawa NIP: 744-103-71-31, tel.: +48 695 385 007 e-mail: projekt-osemka74@wp.p	
INWESTOR: Gmina Nowa Wieś Leśporksa ul. Grunwaldzka 24, 84-351 Nowa Wieś Leśporska	INWESTYCA: Remont i przebudowa sanitariatów w budynku Zespołu Szkół im. Jana Pawła II w Lebieńu na działce geod nr 59/2, 53, 52, 51/3.
LOKALIZACJA: Miejscowość Lebień, działka geodezyjna Nr 59/2, 53, 52, 51/3, jednostka ewidencyjna – Nowa Wieś Leśporska 220804_2, Obręb 0012, województwo pomorskie	FAZA: PT
NAZWA RYSUNKU: KANALIZACJA SANITARNA	BRANŻA: Sanitarna
PROJEKTOWY: mgr inż. David Wojciechowski upr. bud. nr W.A.M.0157/POOS/15 do projektowania bez ograniczeń w specj. instalcyjnej w zakresie sieci, instalacji i urządzeń ciepłych, wentylacyjnych, gazowych, wodociągowych i kanalizacyjnych	SKALA: 1:50 NR RYSUNKU: S-1 DATA: 05.2025